



**Saint-Genès La Salle**

**Bordeaux - Talence**

Frères des Écoles Chrétiennes



L'essentiel  
du Lycée Général

L'éducation est notre passion !



**Ensemble Scolaire Saint-Genès La Salle - Lycée Général**

160, rue de Saint-Genès - 33000 Bordeaux - 05 56 33 84 84 - [www.saint-genes.com](http://www.saint-genes.com)



# Bienvenue au Lycée Général!



*Le Lycée Général Saint-Genès La Salle est un lieu qui permet à nos jeunes de donner le meilleur d'eux-mêmes par une formation de qualité tant sur le plan intellectuel, humain que spirituel.*

*Au Lycée Saint-Genès La Salle, sous le regard bienveillant de nos enseignants et éducateurs, nous mettons tout en œuvre pour que chacun puisse s'épanouir et réussir dans un climat de confiance et d'ouverture aux autres. Nous accompagnons l'esprit d'initiative et d'autonomie de nos lycéens.*

*Outre le cursus purement scolaire, sont proposé un grand nombre d'activités (ateliers de Musique, d'arts plastiques, de théâtre, atelier Archéologie, participation à divers concours régionaux et nationaux, préparation au BIA, Brevet d'Initiation Aéronautique...), d'échanges linguistiques Barcelone (Espagne), Macroom (Irlande), Riverdale (USA), Kocevje (Slovénie), Cracovie (Pologne), de sorties de classe, de rencontres (aumônerie, préparation à la confirmation et diverses rencontres...), d'opérations caritatives (banque alimentaire...)... Saint-Genès La Salle est également centre d'examen pour des diplômes en langue étrangère comme l'IELTS (Anglais) et le DELE (Espagnol langue étrangère).*

*Le Lycée Général Saint-Genès La Salle est un lieu de vie où la rigueur n'empêche pas le dialogue, l'écoute et l'épanouissement de chacun.*

*Christophe NARDOT,  
directeur du Lycée Général*

**766** sourires de lycéennes  
et lycéens

**8** classes de 2<sup>nde</sup> pour

**288** élèves

**7** classes de 1<sup>ère</sup> pour

**256** élèves

**7** classes de T<sup>ale</sup> pour

**222** élèves

**100** enseignants et  
éducateurs



# L'Ensemble Scolaire Saint-Genès La Salle



En tant qu'établissement catholique d'enseignement, l'Ensemble Scolaire Saint-Genès La Salle est membre de l'Église de Gironde. Fondée par les Frères des Écoles Chrétiennes en 1874, Saint-Genès La Salle est un établissement sous tutelle lasallienne. Au sein du réseau lasallien français, Saint-Genès La Salle veut, avec son charisme propre, œuvrer en fraternité « Avec et Pour les Jeunes ».

Parents et élèves trouveront à Saint-Genès La Salle un cadre, des valeurs, un climat de travail ancrés dans le Projet Éducatif Lasallien. Pour nous, partager avec les familles le souci de l'éducation et de la formation de l'enfant ou du jeune, c'est l'accompagner avec respect, c'est être un compagnon d'itinéraire pour l'aider à découvrir peu à peu la voie qui lui semble la meilleure pour se réaliser, pour avancer sur son chemin d'humanité.

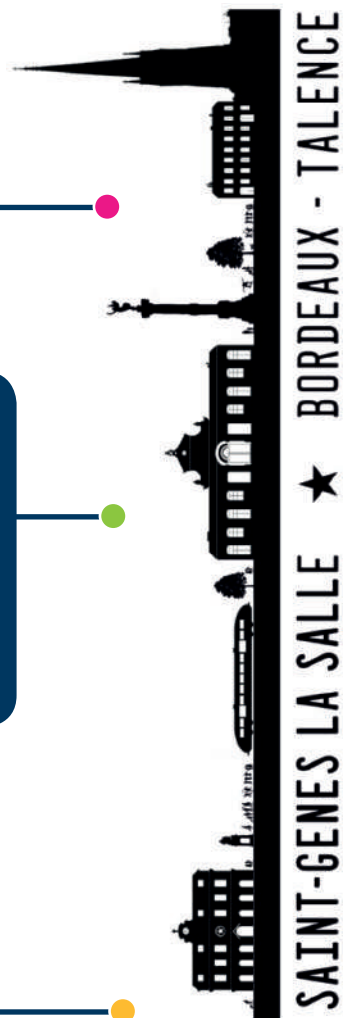
Saint-Genès La Salle ne veut pas être seulement un établissement où l'on réussit brillamment ses études; l'éducation ne se résume pas aux seuls résultats scolaires, même s'ils doivent être excellents, mais aussi aux nombreux projets qui sont proposés à nos élèves: linguistiques, écocitoyens, culturels, sportifs, pastoraux, caritatifs... En plaçant l'écoute, l'accompagnement, le travail, la solidarité, la fraternité au cœur de nos différents projets et enseignements, nous voulons une formation globale de l'individu à partir des besoins des jeunes d'aujourd'hui. Nous œuvrons tous Ensemble et en Association à l'éducation des enfants et des jeunes.



Rattachée depuis la rentrée 2013, l'école Saint-Michel est située face à la basilique au 1, rue Dasvin, dans le quartier Saint-Michel. Elle accueille les enfants de maternelle et d'élémentaire.

Le site de Bordeaux, quartier Saint-Genès est situé entre la rue de Saint-Genès et le cours de l'Argonne. Il s'étend sur 5 ha et accueille une école, un collège, un Lycée Général, un lycée des métiers et un campus d'enseignement supérieur. C'est sur ce site que l'on trouve les services administratifs de comptabilité, d'intendance et de direction. Cours de l'Argonne, l'accès peut se faire par le tramway B, arrêt Bergonnie.

Le site de Talence est situé 134, cours Gambetta à Talence, à proximité de l'arrêt du tramway Rostaing ligne B. Il s'étend sur une superficie de 7 ha et accueille une école et un collège.



# L'équipe

Pour Accueillir - Accompagner - Reconnaître - Soutenir - Faire Grandir



Christophe NARDOT  
Directeur



Delphine LOUSTALET  
Responsable 2<sup>nd</sup>e / 1<sup>er</sup>e



Chantal BOZELLE  
Secrétaire



Remy BROUILLARD  
Cadre Éducatif



Raphael DULHOSSE  
Pastorale

Les éducateurs



Anne CHAMBARIÈRE



Audrey COCAULT



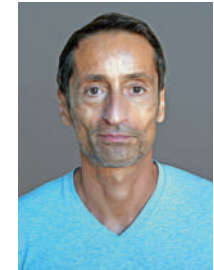
Béatrice PIN



Valérie ROUDIÈRE



Frédéric MIGLIS



Yan CLAVERIE

## La vie scolaire

L'équipe des éducatrices et éducateurs, en lien avec le cadre éducatif organisent et animent la Vie Scolaire du Lycée Général. Au même titre que les enseignants, ils ont un rôle d'éducation et de formation des élèves. Ils sont indispensables à l'organisation du quotidien dans la gestion des absences, des retards, des heures de retenues, des changements d'emploi du temps... mais surtout dans leur capacité à accueillir et écouter le jeune. Sur la cour, dans les couloirs, au foyer, lors des devoirs surveillés, leur bienveillance leur permet d'écouter, de recadrer, d'encourager, de conseiller, de solliciter le jeune. En lien avec les enseignants et notamment les professeurs principaux, ils participent à l'éducation intégrale de chaque jeune chère à Jean Baptiste de La Salle.

Les élèves connaissent bien les éducateurs, et trouvent toujours une oreille disponible pour les aider dans de nombreuses situations.

Au Lycée Général Saint-Genès La Salle, une éducatrice ou un éducateur a plus spécialement en charge un niveau ce qui facilite la communication et la cohésion.

Accueil  
Bienveillance Animations  
Autorisations  
Règlement intérieur  
Ecoute Suivi  
Education Organisation  
Accompagnement Cadre  
Absences Retards  
Sorties





# L'animation pastorale



L'école lasallienne place les enfants et les jeunes au centre de son organisation et de ses préoccupations quotidiennes. C'est pour eux, et d'abord pour ceux qui étaient abandonnés, que Jean-Baptiste de La Salle a créé ses écoles. L'articulation entre la transmission de connaissances et de savoir-faire, l'acquisition d'un savoir être et le développement d'une vie croyante inspirée par l'Évangile constitue sa raison d'être. » (Projet Éducatif Lasallien).



## Vivre de l'Évangile

Quatre axes sont mis en place pour ce rayonnement qui fait vie dans notre établissement.

**Servir** : action des jeunes dans des maisons de retraite, dans des associations caritatives, accompagnement de l'Hospitalité Bordelaise à Lourdes, engagement dans l'association des jeunes lasalliens.

**Prier** : Messe du vendredi matin, Messes à la Bougie, Nuit à Saint-Genès La Salle, Prière du matin, Chorale liturgique, Pèlerinage à Taizé, Chemin de Croix, Adoration le Jeudi Saint, Bol de riz.

**Se nourrir /Former** : retraite des catéchistes, retraite de préparation au sacrement, formation aux sacrements (Baptême, Première Communion et Confirmation), pèlerinage à Lourdes, à Taizé, Rencontre de témoins chrétiens engagés, de Frères des Écoles Chrétiennes; pièces de théâtre...

**Partager** : Débats avec le prêtre accompagnateur au Centre d'Animation Pastorale, repas de Noël, repas pastoraux (Lycéens, Collégiens de 3<sup>ème</sup>), le café du lundi (au lycée des métiers), galette des Rois, etc.

## Des temps pour chacun et pour tous.

Offrir à tous l'occasion de bâtir des relations humanisantes par notre manière fraternelle de vivre et de travailler ensemble, jeunes et adultes; permettre que chaque élève ou étudiant puisse réussir son parcours scolaire tout en cultivant le souci du bien commun; offrir concrètement à chacun, jeune ou adulte, la possibilité de déployer ses capacités, ses dons et talents, sa créativité, sa sensibilité.

Des propositions : rencontres avec les autres lycéens, des temps de culture lasallienne, engagement dans le Service Educatif de la Mission Internationale Lasallienne...



# Notre Lycée Général

## Un lieu pour les enseignements

**Langues:** Anglais (avec 3 groupes « classe européenne » en 2<sup>nde</sup> et 2 en 1<sup>ère</sup>/Tale par niveau DNL: SVT - Histoire-Géo - Maths), Espagnol, Allemand, Chinois (LVC), atelier Russe (rentrée 2020)

**Options:** Langues et Cultures de l'antiquité: Latin - Arts: Musique, Arts Plastiques, Théâtre

**Spécialités:** Humanités, littérature et philosophie - Histoire-géographie, géopolitique et sciences politiques - Sciences économiques et sociales - Mathématiques - Physique-chimie - Sciences de la vie et de la terre - Langues, littératures et cultures étrangères (Anglais) - Numérique et sciences informatiques

Options en terminale: Maths Expertes, Maths Complémentaires, Droit et Grand Enjeux du Monde Contemporain (DGEMC)



## Résultat au baccalauréat

Série	Année	Nombre de candidats	Mention TB	Mention B	Mention AB	Sans mention	% de mentions
Tale ES	2019	76	21	24	20	11	85,5 %
	2020	75	11	27	24	13	82,7 %
Tale L	2019	19	5	5	6	3	84,2 %
	2020	17	2	7	8	0	100 %
Tale S	2019	127	31	46	33	17	86,6 %
	2020	131	30	50	41	10	92,4 %

## Un lieu de vie, de savoir-vivre et de savoir être

### Un accueil individualisé

Pour que chacun se familiarise avec le fonctionnement, les lieux et les acteurs de la communauté éducative. Il s'agit de donner du sens à son année, en présentant les temps forts, les enjeux et rassurer le jeune sur les enjeux de sa nouvelle année.

### Une journée d'intégration

Elle est proposée chaque année en 2<sup>nde</sup> à la rentrée et placée sous le signe d'activités sportives et ludiques, ayant pour objectifs de se connaître, de partager, de s'entraider, de fédérer les groupes classes avec leurs professeurs principaux et les personnels éducatifs.

### Une fête de fin d'année

Dans un esprit de compétition fraternelle, une fête clôture l'année scolaire de 2<sup>nde</sup>, impliquant élèves et professeurs principaux autour d'activités sportives ou artistiques.





# Notre Lycée Général

## Un lieu pour des élèves en devenir

Des habitudes de travail sont instaurées avec des méthodes rendues efficaces grâce aux séances d'accompagnement personnalisé, à la rigueur et l'exigence attendues dans leur mise en pratique qui permettent aux élèves d'aborder plus sereinement les devoirs planifiés tout au long de l'année : Devoirs Surveillés, Compositions de fin de semestre et examens blancs (2 dans l'année).

Le souci de l'aide à l'orientation est constant au lycée général. En 2<sup>nde</sup>, un dossier collaboratif partagé sur l'ENT permet à chaque professeur principal d'élaborer avec chaque élève un parcours à l'orientation, de faire un bilan personnel de l'élève à partir de tests (la connaissance de soi, la connaissance des différentes spécialités et formations, la connaissance des métiers) et du bilan de ses résultats scolaires. De plus, les enseignants des spécialités 1<sup>ère</sup> présentent le contenu de chacune d'entre elles aux élèves tout comme les représentants des différentes filières technologiques ; les choix sont alors affinés en cours d'année en entretiens individuels avec leurs enseignants. En classe de 1<sup>ère</sup>, une évaluation du choix des spécialités est proposée au cours du 1<sup>er</sup> trimestre, permettant de décider les deux spécialités gardées en terminale, choix définitif pour le conseil du 2<sup>ème</sup> trimestre. **Le Forum des Formations** mis en place chaque année offre aux élèves de 1<sup>ère</sup> l'opportunité de rencontrer, s'informer, se documenter sur les cursus de grandes écoles offrant un panel de métiers d'avenir et qui ont suscité leur intérêt puisqu'ayant fait l'objet d'un sondage au préalable. En terminale, les deux professeurs principaux font des entretiens individuels de leurs élèves pour préparer leurs vœux établis sur la plateforme Parcoursup. Une information régulière sur les salons, portes ouvertes est envoyée à tous les jeunes et leurs parents. La présentation de différentes formations est proposée à nos 1<sup>ères</sup> et terminales par nos anciens élèves de l'établissement.

La préparation au post-bac est une volonté affirmée au lycée général, ainsi de nombreuses opportunités sont proposées :

- **CO SUP** : propose une formation sous forme de coaching personnalisé afin de se préparer aux épreuves orales en français et en anglais ainsi qu'une aide à l'élaboration de la lettre de motivation et du CV.
- **PREP-PREPAS** : pour des élèves aimant faire des mathématiques qui envisagent une classe préparatoire (scientifique de préférence ou économique).
- **IELTS** : International English Language Testing System A2 à C2. Le lycée propose l'opportunité de préparer et passer ce test dans ses locaux en partenariat avec le British Council.
- **Concours d'éloquence** : En partenariat avec le Rotary.



# Notre Lycée Général

## Un lieu pour s'engager



L'engagement de nos élèves est une grande force de notre lycée général. Il se vit au quotidien. L'entraide entre camarades dans le cadre des cours et dans le travail personnel témoigne de cet engagement.

### Engagement caritatif et humanitaire

Dans une perspective plus globale, nos lycéens répondent présents aux sollicitations dans le domaine caritatif et humanitaire. Ainsi, ils participent activement aux collectes de la Banque Alimentaire et prolongent leur action aux opérations de tris qui se déroulent dans ses locaux.

### Des plus grands aux plus petits

De même, une dizaine de nos lycéens va à la rencontre des élèves des écoles primaires Saint-Genès Bordeaux et Saint-Michel pour une aide à la lecture en étude du soir. La participation des lycéens est envisagée pour aider les personnels de service à la cantine.

### Hakuna Matata

Tous les deux ans, un projet de solidarité internationale est proposé aux 2<sup>ndes</sup> volontaires : deux ans de travail et d'investissement pour aller à la rencontre d'une autre culture, de l'autre et revenir grandis comme 2019 au Rwanda où 20 jeunes ont participé à la construction d'une école.



### Le CIELL

Comité d'Initiative Écologique Lycéenne Lasallienne

Des élèves s'engagent pour un lycée plus vert, pour du développement durable. Une équipe qui fait bouger les lignes et invite les autres lycéens et la direction à plus d'engagement.

Ils ont fait naître plusieurs projets tel que des poubelles de tri sur la cour, des bacs pour la récupération des papiers...

### Un Bureau des Élèves

Pour participer au bien-être de tous, il est une entité permettant de responsabiliser les lycéens et de les encourager à être force de propositions d'activités favorisant le mieux vivre ensemble de la 2<sup>nde</sup> à la terminale : concerts, olympiades, « bal de promo ».

Ateliers : foot, photo, manga, débat, danse.

### Saint GeNews

Chaque semaine, l'actualité mondiale, nationale et locale en quatre articles : un format A3 affiché dans les lieux de grand passage de l'établissement.

### BAFA

Avec le réseau La Salle ou l'ENEP, les lycéens peuvent passer le BAFA.



# Notre Lycée Général

Un lieu ouvert sur le monde, sur les sciences, sur d'autres cultures



- **Accueil de nombreux étrangers** au lycée général pour des périodes allant de 2 mois à l'année scolaire entière. • Partenariat avec North Penn High School, Lansdale, Pennsylvanie : chaque année un élève de 1<sup>ère</sup> part à North Penn et nous recevons un élève pour l'année scolaire. • Partenariat avec le Rotary Club : une lycéenne japonaise passe l'année scolaire dans notre lycée. • **Partenariat avec des associations d'échanges linguistiques** : élèves mexicains, australiens, américains sont présents dans le lycée.
- Échanges linguistiques et culturels: Barcelone (Espagne), Macroom (Irlande), Kocevje (Slovénie), Cracovie (Pologne), projet Franco-Allemand à Strasbourg
- **Assistants** : des étudiants américains (université de Middlebury) étudiant à Sciences Po Bordeaux viennent une demi-journée par semaine proposer des groupes de conversation anglaise avec nos lycéens.
- **Voyages, sorties pédagogiques** : toutes les sorties et voyages scolaires sont organisés autour d'un projet pluridisciplinaire solide avec une réalisation concrète pendant ou après le séjour.
- **Atelier archéologie** : « **Regards sur l'Archéologie: vers une meilleure connaissance de notre patrimoine** ». Une quinzaine d'élèves y participent chaque année.

## Labellisation E3D du Lycée Général

Le Lycée Saint-Genès La Salle s'est vu attribuer par le rectorat de Bordeaux le label académique E3D (Établissement en Démarche de Développement Durable). Cette labellisation reconnaît l'engagement de notre lycée pour le respect de notre planète. En effet, le Lycée Saint-Genès La Salle se préoccupe tout particulièrement d'un avenir écocitoyen pour chacun respectueux de son environnement, de son pays et de sa planète et faisant prendre conscience à ses élèves que personne ne peut se reposer sur l'intervention des autres concernant le respect de la planète mais que chaque acte concret quotidien de chaque élève fera la différence dans le monde de demain. Une entité est née dans l'établissement cette année scolaire : CIELL : Comité d'Initiative Écologique Lycéenne Lasallienne. Un grand merci aux élèves de terminale qui ont conduit ce projet. Longue vie au CIELL et au LG E3D!



## Semaine thématique annuelle

Une semaine thématique qui rassemble toutes les unités de l'ensemble scolaire.

**2018: Semaine du Souvenir** (Centenaire de la fin de la 1<sup>ère</sup> guerre mondiale),  
**2019 : Saint-Genès fait tomber le(s) mur(s).**

**Cette année: La planète a besoin de toi.**



## Concours

Le lycée est présent aux différents concours nationaux et académiques proposés par le Rectorat de Bordeaux et obtient des classements très honorables : **Concours général, Olympiades de mathématiques, Olympiades de Géosciences, Vivons la Constitution** mais de nombreux autres concours sont organisés en interne : **Creative Writing puis Public Speaking Contest...**

# Notre Lycée Général

Un lieu ouvert sur le monde, sur les sciences, sur d'autres cultures

## Spectacles vivants

L'option théâtre propose une représentation spectaculaire en fin d'année scolaire. Une classe de 2<sup>nde</sup> européenne travaille toute l'année sur le projet Shaking Shakespeare qui donne lieu à un spectacle d'excellence en Grande Bretagne lors d'un séjour au mois de mai.

## Les jeudis Musicaux

1<sup>er</sup> jeudi du mois (ou presque) : concert - libre expression musicale sous inscriptions.

## Spectacle de Noël en chanson

Écrit, mis en scène et joué par des lycéens au profit d'une association caritative.



## Option Musique

(Enseignement Facultatif) proposé de la 2<sup>nde</sup> à la T<sup>ale</sup> le mercredi après midi.

### Projets Musicaux de l'année :

- Autour du Jazz (préparation d'une soirée dans un club de jazz).
- Initiation à la MAO en partenariat avec la ROCKSCHOOL BARBEY (objectif : création de sonneries, jingles sonores)
- Réalisation d'un concert de créations de musiques mixtes (MAO et jouées en live) dans le cadre du Grand Prix des Compositeurs des Lycéens (en partenariat avec la SACEM et la ROCKSCHOOL Barbey).

## Préparation au BIA

Sensibiliser aux métiers de l'aéronautique, procurer un loisir susceptible de s'orienter, offrir une formation spécialisée vers les carrières de l'aéronautique mais aussi acquérir des connaissances susceptibles de faciliter l'accès à certains concours (Aviation civile ou militaire, ENAC ...)

Environ 50h de formation payante avec des séances de 3 à 4h.

Convention avec la BA106 pour visite de la base et une connaissance de l'aviation militaire.





# Les plus du Lycée Général

Journée d'intégration



L'accompagnement



Des éducateurs à l'écoute



Bureau des élèves



Le cadre exceptionnel



L'association sportive



L'international



Théâtre d'impro



Bal de promo



Tutorat et entraide



Devoirs surveillés



Projet de solidarité



Projet musique



Résultats au BAC



Aide à l'orientation



IELTS



Prep-Prépa



CoSup



CIELL



Le foyer



Le CDI



BIA





Tél. : 05 61 24 68 69



L'éducation est notre passion !

Janvier 2021



**Ensemble Scolaire Saint-Genès La Salle - Lycée Général**  
160, rue de Saint-Genès - 33000 Bordeaux - 05 56 33 84 84 - [www.saint-genes.com](http://www.saint-genes.com)