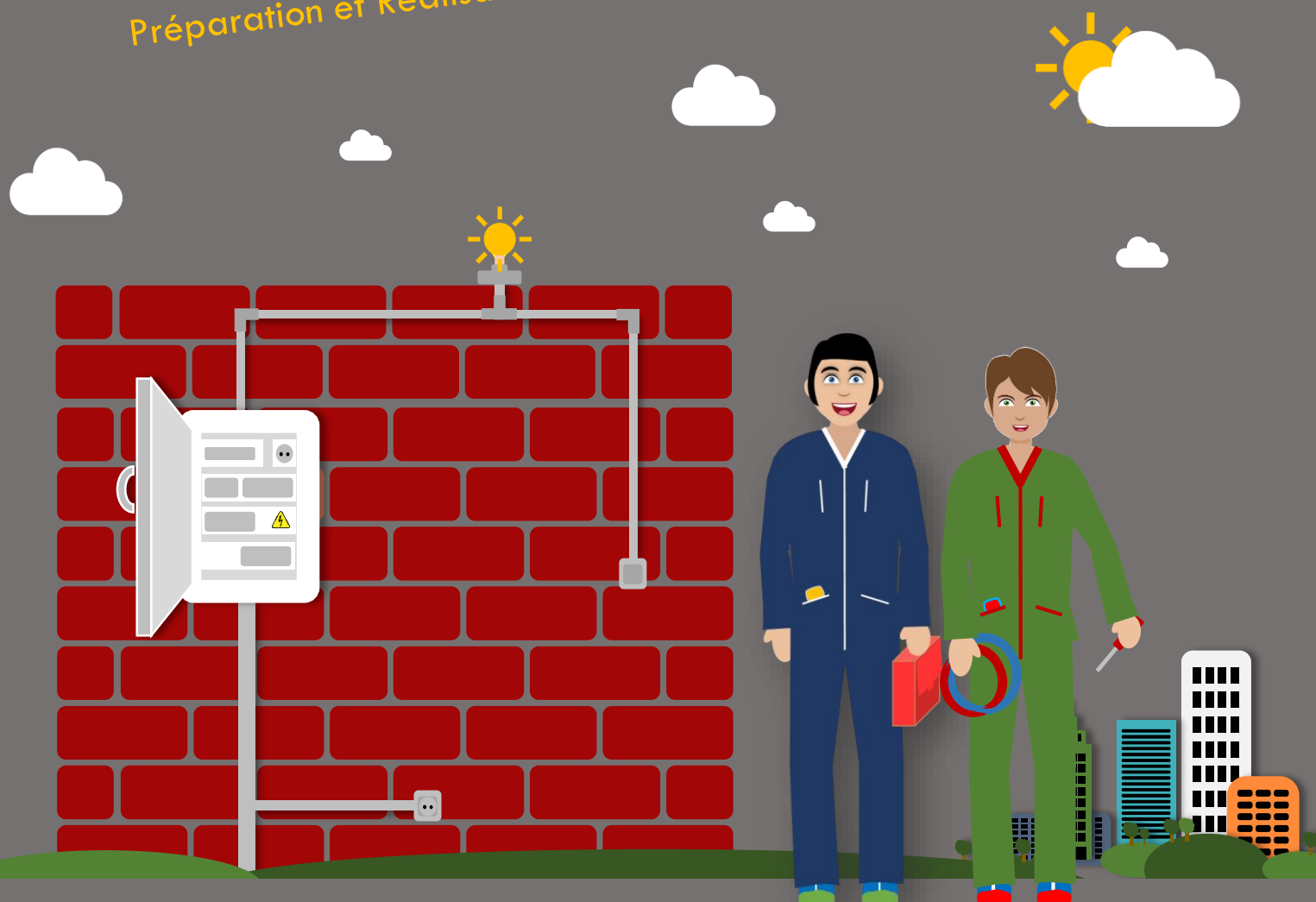




# LYCEE PROFESSIONNEL

## CAP PRO ELEC

Préparation et Réalisation d'Ouvrages Électriques

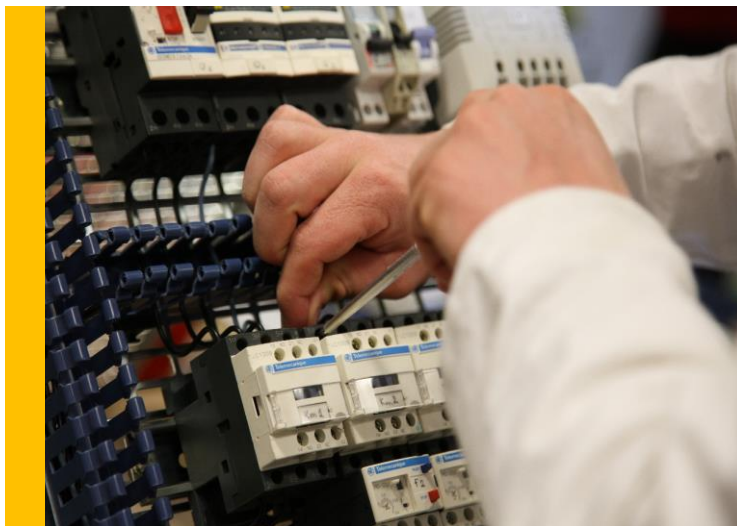


Intéressé(e) par les montages électriques, les connexions, l'installation domestique ?

La nouvelle filière courte (2 ans) qui assure une formation pour les métiers de l'électrotechnique. Le titulaire de ce CAP exerce son métier dans des entreprises de toutes tailles & intervient dans des domaines variés comme : - les installations électriques tertiaires, - logements individuels ou collectifs, - bâtiments industriels, - courants faibles et informations (voix, données, images, gestion technique, supervision, etc...) - réalisation d'armoires pour équipements industriels.

### L'enseignement professionnel

L'enseignement professionnel comprend des cours de technologie, d'électrotechnique, de réalisation, de mise en service et de maintenance, de construction mécanique et de mesurage sur systèmes. S'ajoute à cette formation - des projets, - 12 semaines de formation en entreprise, - 2 semaines consacrées à la préparation de l'attestation de sauveteur secouriste du travail et à la préparation du PRAP (Prévention des Risques liés à l'Activité Physique).



### Domaines Professionnels

- L'éclairage Installation, mise en service et dépannage.
- La distribution de faible puissance Pose, raccordement, mise en service et dépannage dans les locaux tertiaires et domestiques.
- La distribution de puissance dans le domaine de la force motrice Réalisation de coffrets et armoires destinés à la distribution et au contrôle/commande des moyens de production.
- L'installation de dispositifs de communication, d'alarme et de sécurité Pose et raccordement.
- L'intervention dans le domaine de la Haute Tension A et Basse Tension, Pose et raccordement des réseaux d'infrastructures aériennes et souterraines. Eclairage public et signalisation urbaine



### Poursuites d'études

Le titulaire du CAP PROELEC peut s'insérer directement dans le milieu professionnel où il occupera un emploi d'ouvrier professionnel. Il peut aussi poursuivre les études dans l'établissement en BAC TFCA ou en BAC Pro S.N (passerelle possible vers la classe de 1<sup>o</sup> suivant le dossier scolaire).